

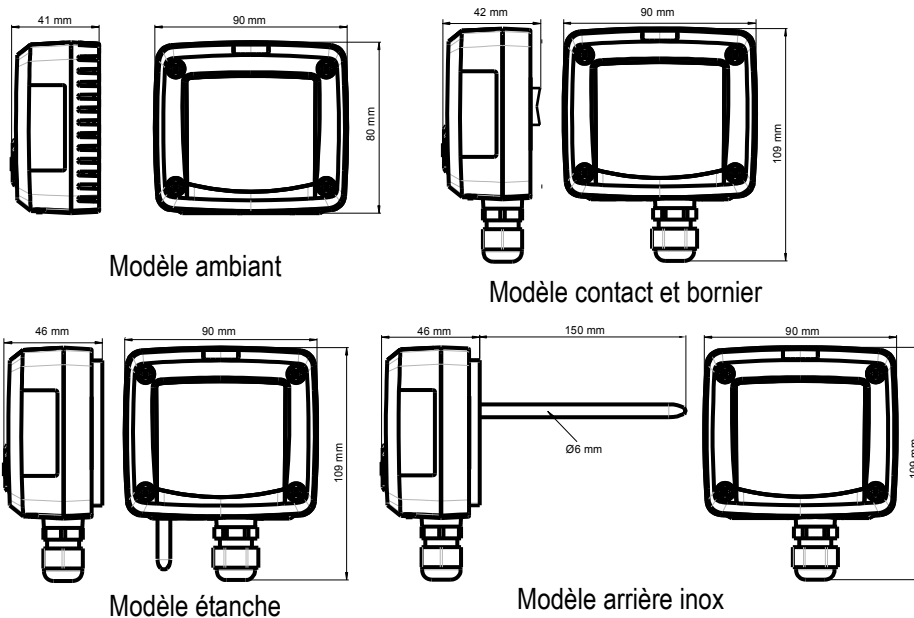
# Capteur de température avec raccordement direct sur bornier TM 50



## LES PLUS DE LA GAMME

- Gamme de température avec plongeur inox (selon modèle)
- Gamme de mesure de -20 à +80 °C ou de -100 à +400 °C (selon modèle)
- Raccordement sur bornier, sortie 2 ou 3 fils
- Boîtier ABS IP65 ou IP20
- Montage ¼ tour sur platine de fixation murale
- Boîtier avec système de montage simplifié

## CARACTERISTIQUES DU BOITIER



**Matière :** ABS V0

**Indice de protection :** IP20 (modèles ambiant), IP65 (modèles arrière inox, étanche, contact et bornier)

**Presse étoupe :** Pour câbles Ø 8 mm maximum

**Poids :** 143 g

**Température d'utilisation :** de -20 à +80 °C

**Température de stockage :** de -20 à +80 °C

## CARACTERISTIQUES TECHNIQUES DU CAPTEUR

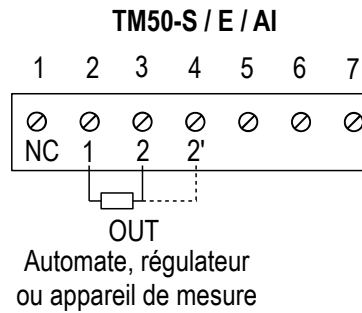
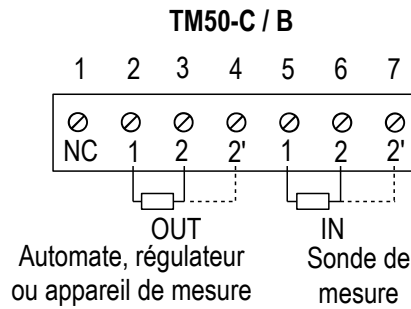
<b>Gamme de mesure</b>	De -20 à +80 °C (modèles ambiant, étanche, arrière inox et contact) De -100 à +400 °C (modèle bornier)
<b>Exactitudes*</b>	Pt100
<b>Type de capteur</b>	Pt100 Classe A
<b>Plongeur (modèle arrière inox et étanche)</b>	Inox 316L, sans soudure de 3/4 à 4/4 dur
<b>Environnement</b>	Air et gaz neutre

\*Établies dans des conditions de laboratoires, les exactitudes présentées dans ce document seront maintenues sous réserve d'appliquer les compensations d'étalonnage ou de se ramener à des conditions identiques.

## REFERENCES

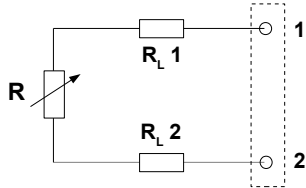
- **TM50-S** : Capteur de température d'ambiance type TM50-S. Boîtier mural ABS. Sortie Pt100 2 / 3 fils.
- **TM50-E** : Capteur de température étanche type TM50-E. Boîtier mural ABS. Sortie Pt100 2 / 3 fils.
- **TM50-AI** : Capteur de température avec sortie arrière type TM50-AI. Boîtier mural ABS avec plongeur inox diamètre 6 mm et longueur 150 mm. Sortie Pt100 2 / 3 fils.
- **TM50-C** : Capteur de température de contact type TM50-C. Boîtier mural ABS. Sortie Pt100 2 / 3 fils.
- **TM50-B** : Capteur de température avec bornier type TM50-B. Boîtier mural ABS. Entrée Pt100 2 / 3 fils. Sortie Pt100 2 / 3 fils.

## RACCORDEMENTS



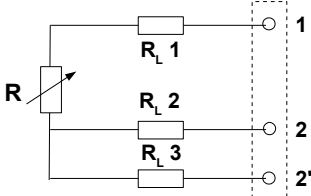
### Informations utiles sur la thermométrie par résistance platine Pt100

#### • Montage 2 fils



C'est la méthode la plus simple, mais les résistances de ligne (RL1 et RL2) sont en série avec l'élément sensible. L'erreur correspond à  $RL1 + RL2$ , d'où un décalage de la température mesurée et de la température réelle. C'est le montage à éviter.

#### • Montage 3 fils



Ce montage implique des résistances de ligne (RL1-RL2-RL3) identiques, RL2 + RL3 permettent de mesurer la résistance de lignes que l'on va soustraire à ce qui est mesuré aux bornes 1 et 2'. C'est actuellement le montage le plus utilisé.

## MONTAGE

Pour réaliser le montage mural, fixer la plaque ABS au mur (perçage  $\varnothing 6$  mm, vis et chevilles fournies).

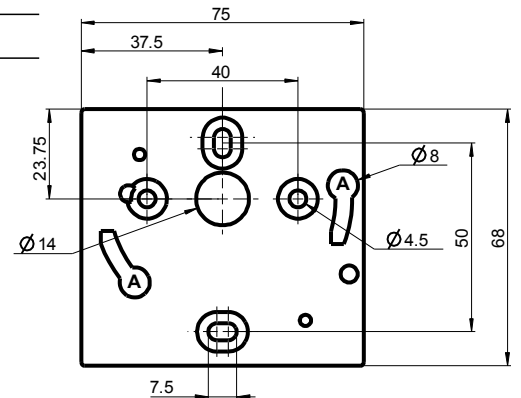
Insérer le capteur dans la plaque de fixation (aux points A sur le schéma) en l'inclinant à  $30^\circ$ . Faire pivoter le boîtier dans le sens des aiguilles d'une montre jusqu'à l'obtention d'un cliquetage ferme.



**Le modèle ambiant n'a pas de platine de fixation.**

**4 trous de fixation sont présents à l'intérieur du boîtier arrière. Utiliser-les pour installer le capteur à l'endroit voulu.**

**Le modèle contact se fixe avec des colliers de fixation fournis avec l'appareil.**



Tolérance des sondes à résistance Pt100 selon Normes IEC 751 (1993), BS 1904 (1984) et DIN 43760 (1980)

Température °C	Tolérances	
	Classe A	
	±°C	±°Ohms
-50	0.25	0.1
0	0.15	0.06
100	0.35	0.13

## ENTRETIEN

Eviter tous les solvants agressifs. Lors du nettoyage à base de produits formolés (pièces ou conduits), protéger l'appareil.

## OPTIONS ET ACCESSOIRES

- Sondes de température Pt100

[www.kimo.fr](http://www.kimo.fr)



**Siège social et usine**  
Tél : 05 53 80 85 00  
Fax : 05 53 80 16 81

**Agence Rhône Alpes** : Tél : 04 72 15 88 72 - Fax : 04 72 15 63 82  
**Agence Bretagne** : Tél : 02 99 54 77 00 - Fax : 02 99 54 77 09  
**Agence PACA** : Tél : 04 42 97 33 94 - Fax : 04 42 97 33 98  
**Agence Midi Pyrénées** : Tél : 05 61 72 84 00 - Fax : 05 61 72 84 09

**Agence Paris Est** : Tél : 01 60 06 14 72 - Fax : 01 64 80 46 15  
**Agence Paris Ouest** : Tél : 01 30 02 81 20 - Fax : 01 30 02 81 21  
**Agence Est** : Tél : 03 88 48 16 90 - Fax : 03 88 48 22 08  
**Agence Nord** : Tél : 03 20 90 92 95 - Fax : 03 20 90 92 99